

Com era? Com serà?



50 anys abans i 50 anys després



Durada: 15 minuts.



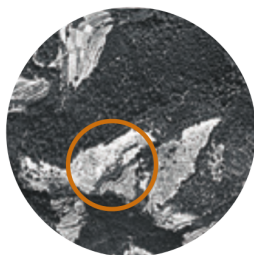
Material: Càmera de fotos, llapis
i guia de flora de la zona (si en teniu)

DESCRIPCIÓ

L'activitat rural, al Corredor, fou molt intensa fins ben avançat el segle XX. Vinyes i cereals als sequers, horts als fondals, ocupaven gran part del territori. La successió ecològica —la recolonització de la vegetació— ha fet canviar la fesomia de la muntanya; particularment dels solells. En un primer moment, predominen les espècies resistents a la secada: l'estepa negra i l'estepa blanca, l'argelaga negra, la gatosa, el cap d'ase, el bruc, els pins i l'alzina (podeu utilitzar la guia per identificar aquestes espècies); després, hi van creixent la resta.

DESENVOLUPAMENT

Cal imaginar quin ús tenia la terra, aquí, fa 50 anys i quina vegetació hi pot haver d'aquí a 50 anys més. Les imatges aèries (1956/2012) us ajudaran a fer la comparació, però també us serà útil observar petits detalls de la vegetació i la fauna actuals. Amb el tacte: les superfícies de les fulles, les acícules, la resina...; amb l'olfacte: les aromes...; amb l'oida: les cigales, els ocells, el petar de l'escarrotxa... També ens hi pot ajudar la localització d'espècies residuals, com, per exemple, els ceps, indicadors del passat, i els plançons de les plantes novelles, possibles indicadors del futur previsible. Però el que més ens pot ajudar és tot el que hem descobert fins ara a la passejada. Mirem les imatges un parell de minuts. Quantes diferències hi trobem? Com serà d'aquí a 50 anys?



Al centre de les imatges (fotos aèries de 1956 i de 2012), la zona de la qual volem esbrinar el passat i imaginar el futur.